

*Votre nouveau magasinier
c'est sur CD*



NETSTORAGE LIGHT

NetStorage Light est une solution de gestion de stock "low cost" qui vous simplifie la gestion de votre stock de manière souple et automatique.

NetStorage Light couvre tout le processus de gestion de stock dès la commande en passant par la réception,prévision jusqu'à la consommation.

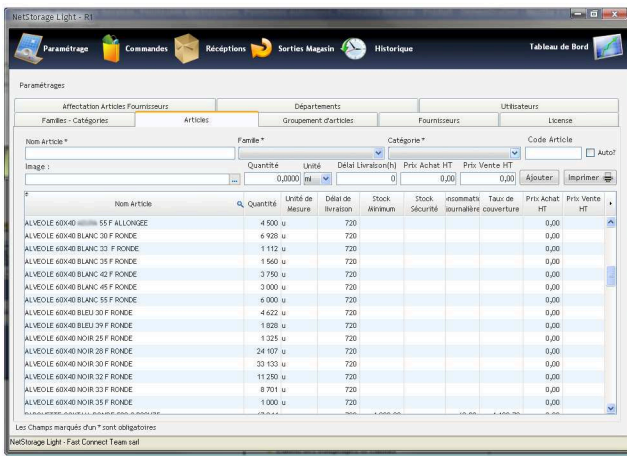
NetStorage Light vous facilite encore la tâche en supportant la technologie de code barre, donc un gain de temps inestimable et une marge d'erreur nulle.

Pour plus d'informations, reportez vous à la section produits et services sur notre site.

Si vous êtes intéressés par NetStorage Light, contactez nous pour une version de test gratuite

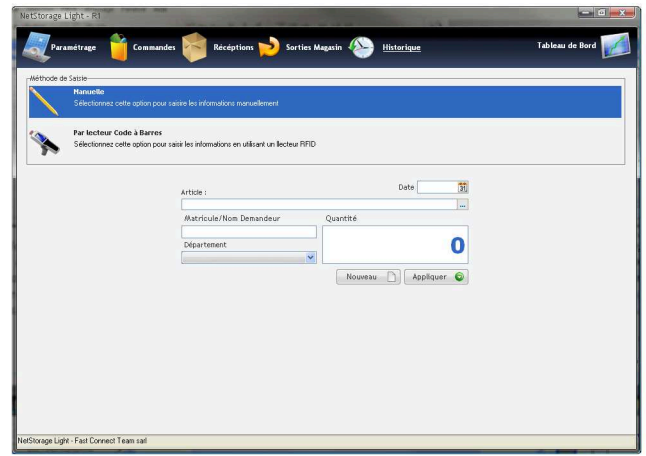


Module Paramétrage



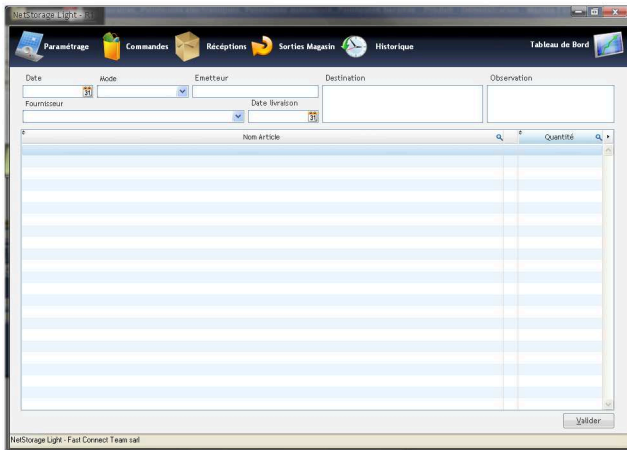
Ce module vous permet de configurer votre application : Fournisseurs, Familles, Catégories Articles, départements, affectation des articles aux fournisseurs, utilisateurs et l'identité de votre organisme .

Module sorties Magasin



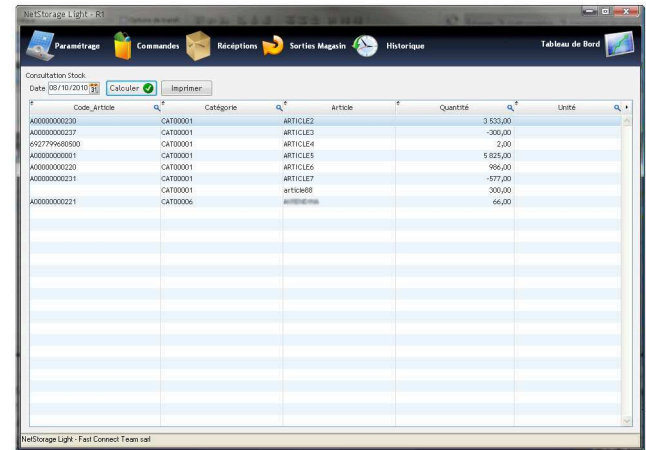
Ce module vous permet d'enregistrer les sorties de magasin pour consommation interne, il permet également d'utiliser un lecteur de code à barres pour faciliter la reconnaissance d'articles

Module Commandes



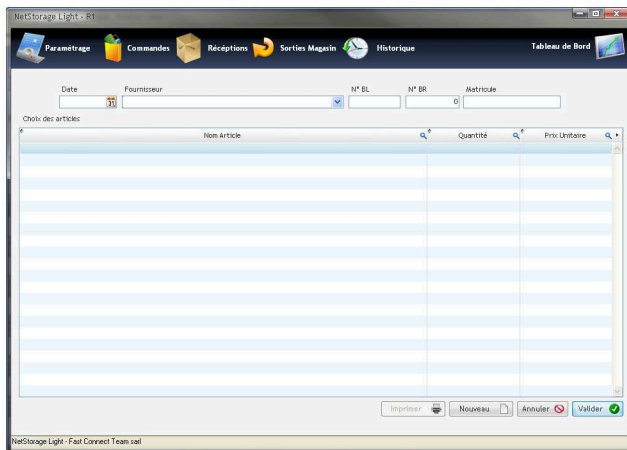
Ce module vous permet de gérer les commandes Ajout de nouvelles commandes, impression de bons de commande, suivi de l'état de livraison...
L'ajout d'articles est plus simple grâce aux filtres de selection et images d'articles.

Module Historique



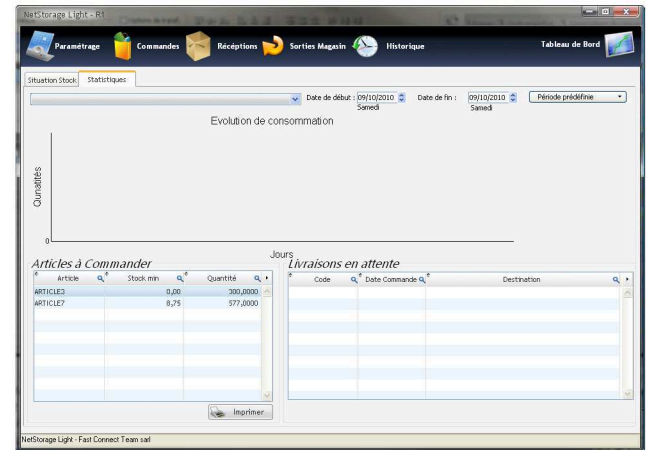
Ce module permet d'avoir la situation du stock à une date donnée, l'état imprimée est organisée en familles et catégories d'articles

Module Réception



Ce module permet d'enregistrer les réceptions de marchandises et imprimer des bons de réception, l'ajout d'articles est simple grâce aux filtres de selection et images

Module Tableau de bord



Ce module vous donne une vue générale sur la situation de votre stock, stock actuel, statistiques détaillées par article, la liste d'articles à commander et les livraisons en attente