

# FAST POS

C'est un logiciel qui vous permet de gérer votre point de vente. Il est spécialement conçu pour répondre à tous les besoins spécifiques de votre domaine d'activité.

Du restaurant au pizzeria, du supermarché aux boutiques, passant par les grandes surfaces de ventes, à chaque domaine correspond un profil de l'application préparé par notre équipe hautement qualifiée.

Ce logiciel se base sur une architecture modulaire et assure la communication inter modules via une base de données robuste.

La solution est aussi Multi-Utilisateurs, et chaque intervenant possède son propre compte protégé par un mot de passe, qui peut être entré manuellement ou bien en utilisant un outil technologique comme les lecteurs d'empreintes digitales ou bien les lecteurs de badges magnétique.

Fast POS est indépendant de votre système d'exploitation, que vous utilisez un environnement Windows ou bien Linux, ce logiciel s'intègre parfaitement à votre environnement de travail. Il est aussi capable de communiquer avec tous les gadgets fonctionnant chez vous, y compris tous les types d'imprimantes et tous les types de PDA/MDA utilisés par votre personnel.

Divers types d'installation sont prises en compte. La communication WIFI sécurisé entre vos terminaux et le serveur de bases de données vous aidera son doute à économiser votre investissement tout en gardant votre espace ou votre magasin aussi élégant.



Voici une liste non exhaustive des modules principaux de la solution FAST POS :

- Gestion des commandes
- Gestions des Clients
- Gestion des fournisseurs
- Gestion des utilisateurs
- Gestion des entrepôts
- Gestion de la caisse
- Module Historique
- Module Inventaires
- Module Rapports de synthèse
- Gestion du stock
- Gestion des entrées
- Gestion des sorties
- Traitement des commandes
- Tableau de bord
- Module Administration
- Et bien d'autres modules très intéressants

Nous allons expliquer ci-dessous l'ensemble de ces modules avec des captures d'écrans pour un exemple de profil de cas d'utilisation d'un Restaurant :



Figure 1 : Ecran de connexion – Cas Restaurant –

Sur cette écran nous avons la liste des utilisateurs qui travaillent sur la solution, chacun à son propre compte avec des droits d'accès bien définis

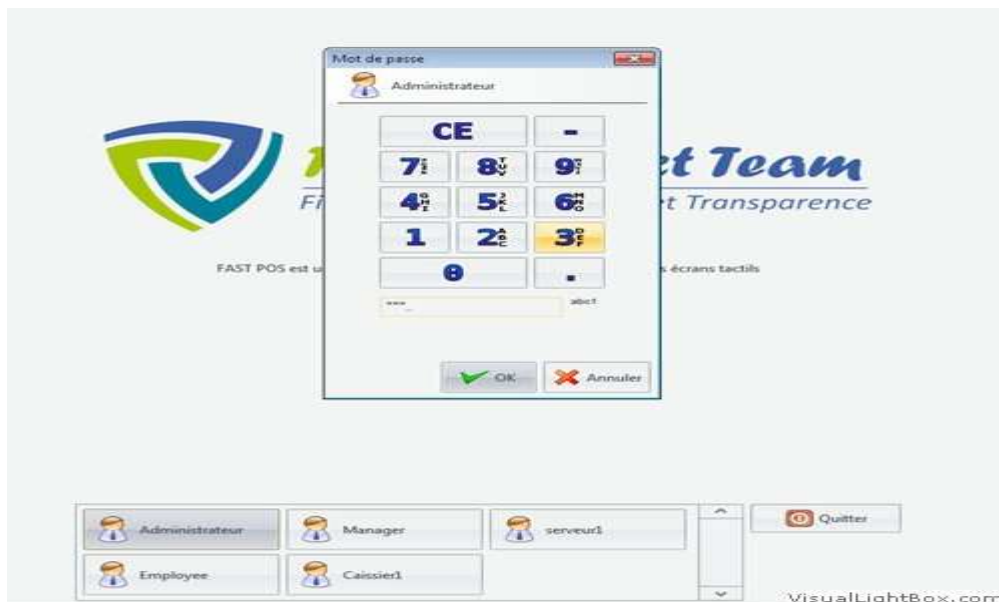


Figure 2 : Interface de connexion : Saisie du mot de passe



Figure 3 : Interface Restaurant

Après la connexion de l'utilisateur, l'interface préparée pour le cas d'utilisation en question (ici Restaurant ), l'interface d'utilisation apparaît.

Un menu central affiche l'ensemble des tables avec leurs statuts, ainsi que les étages/Zones constituant le restaurant. Un autre menu à gauche donne l'ensemble des taches que peut effectuer l'utilisateur selon son profil.

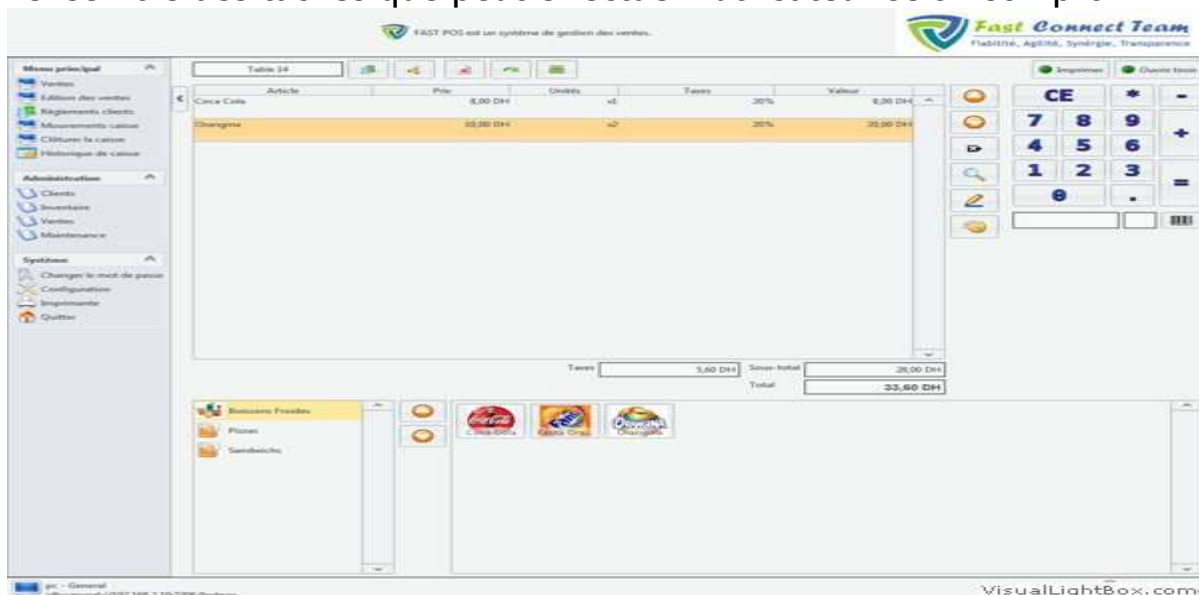


Figure 4 : Interface de commandes

Cette interface simple et rapide donne la possibilité aux utilisateurs de choisir dans la liste des catégories et des produits ceux qui correspondent à la commande du client en cours.

Chaque produit a son prix avec possibilité de taxation , ainsi qu'un ensemble de caractéristiques spécifiques à savoir le lieu de stockage , le fournisseur , le prix d'achat ...etc



Figure 5 : Interface d'encaissement

Après avoir terminer la commande du client , la fonction de l'encaissement passe par une interface rapide qui détermine à la fois les modalités de paiement ainsi que le calcul automatique de la transaction pour enfin rendre la monnaie au client et de lui imprimer son ticket de paiement. La communication avec le module de la caisse est instantannée.

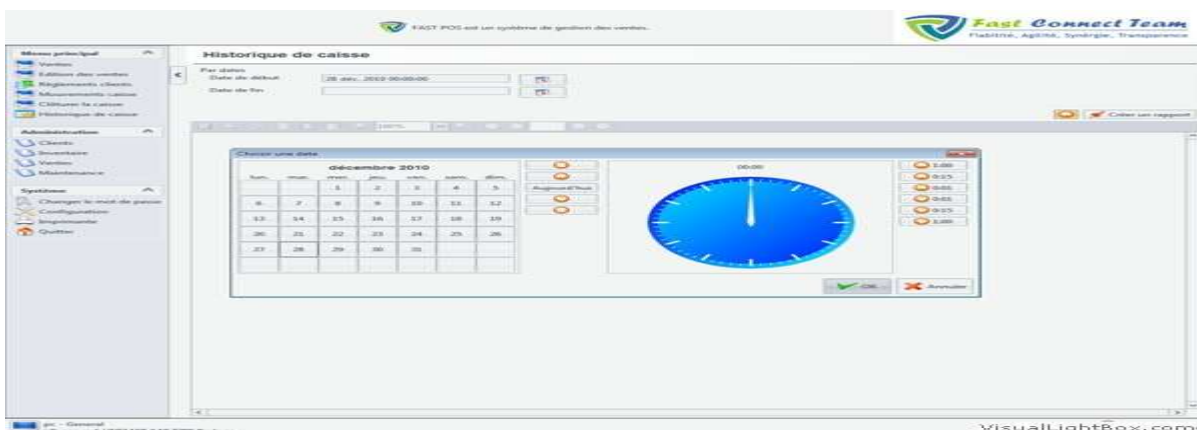


Figure : Historique de la caisse

Ce module peut nous aider à déterminer l'historique de la caisse à n'importe quelle date et heure dans le passé. Tous les tickets déjà imprimés sont aussi

sauvegardés dans le système pour des utilisations futures et pour une bonne gestion de votre point de vente.

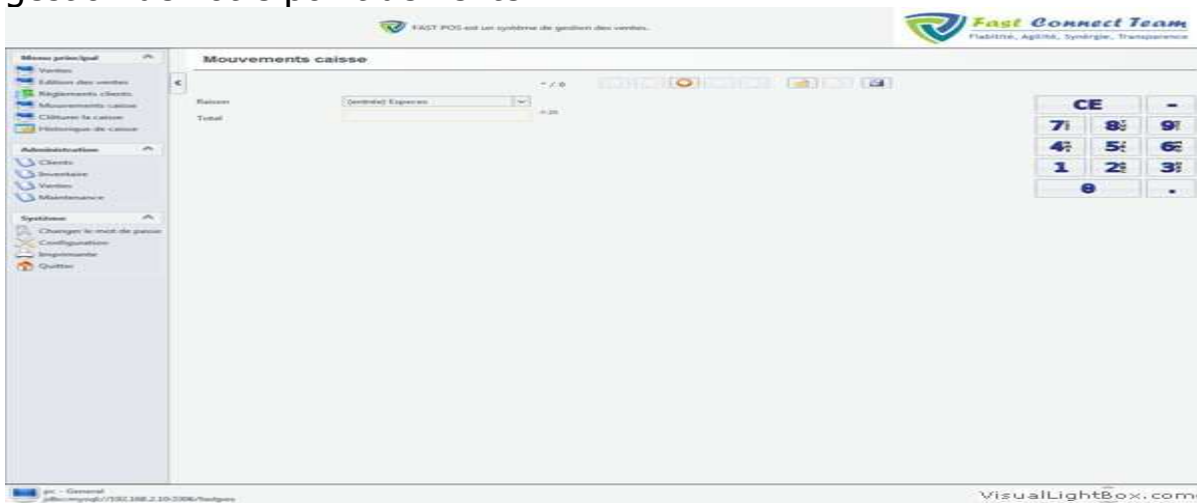


Figure : Mouvement de la caisse

Les mouvements de la caisse ont une interface de gestion spéciale qui simplifie la tâche des utilisateurs et rend les transactions transparentes.



Figure : Interface de réservation

Ce module vous permet de gérer l'ensemble des réservations possible dans votre restaurant.

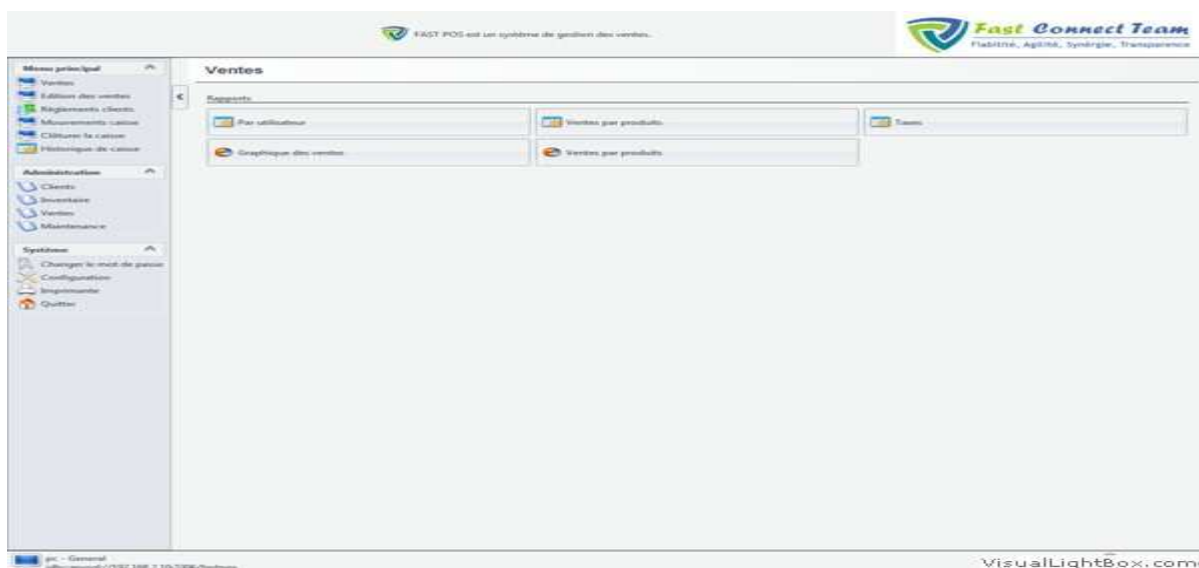


Figure : Rapports des ventes

Un ensemble de rapports de synthèses sont à votre disposition pour une meilleure gestion et une prise de décision qui vous satisfera.

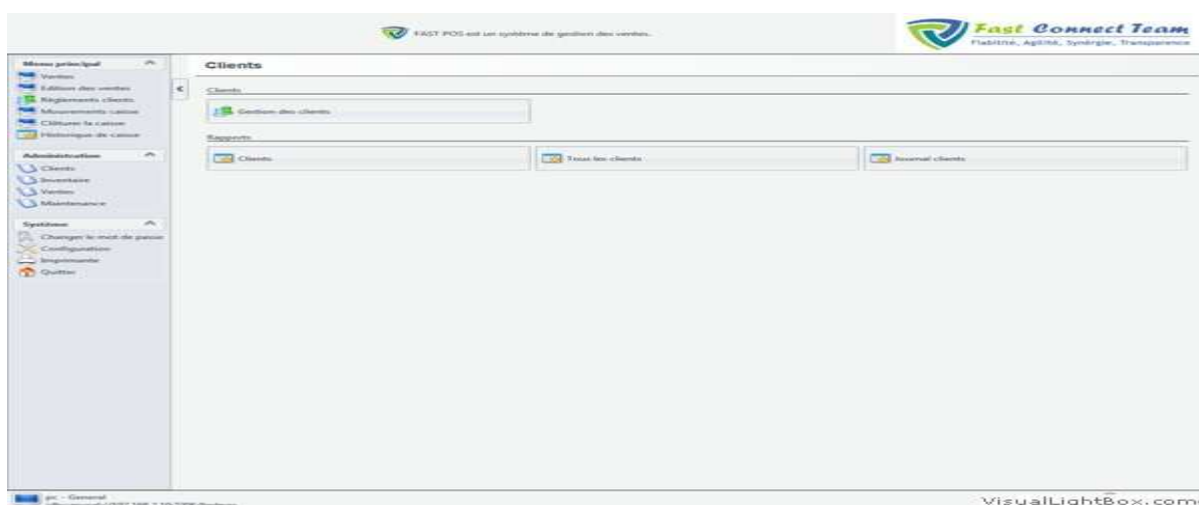


Figure : Module gestion des clients

Fast POS n'oublie pas de vous préparer le module destiné à la gestion de vos clients. Toutes les fonctions relatives à la gestion des clients sont prises en considération. Un module pareil réservé à la gestion des fournisseurs est aussi disponible et garde la trace de toutes vos transactions avec votre environnement Clients/Fournisseurs.

Pour toute demande d'information, réclamation ou remarque merci d'envoyer un mail à [support@fastct.net](mailto:support@fastct.net) ou contacter le 0528 81 83 10.

Fast Connect Team SARL  
Tél. /Fax : 0528 81 83 10  
E-mail : [Contact@fastct.net](mailto:Contact@fastct.net)  
Site web : [www.fastct.net](http://www.fastct.net)

FAST CONNECT TEAM SARL©2010